



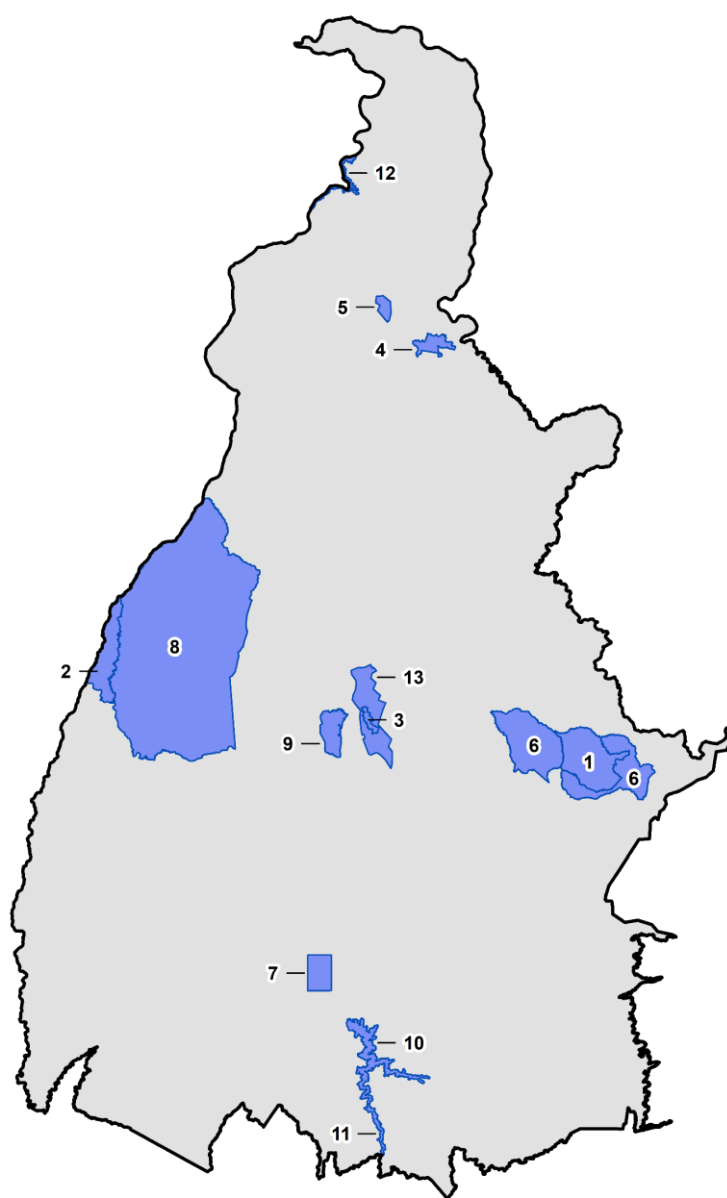
Relatório Técnico

**QUEIMADAS E INCÊNDIOS  
FLORESTAIS NAS UNIDADES DE  
CONSERVAÇÃO ESTADUAIS**

# INFORMAÇÕES GERAIS

## Unidades de Conservação (UCs) Estaduais

ID	Grupo	Nome da UC	Área da UC (ha)
1	Proteção Integral	Parque Estadual do Jalapão	159.693,21
2		Parque Estadual do Cantão	100.243,04
3		Parque Estadual do Lajeado	10.149,82
4		Monumento Natural das Árvores Fossilizadas	29.246,07
5	Uso Sustentável	APA das Nascentes de Araguaína	15.597,80
6		APA Jalapão	311.507,70
7		APA Foz Rio Santa Teresa	50.144,29
8		APA Ilha Bananal/ Cantão	1.558.267,80
9		APA Lago de Palmas	51.712,07
10		APA Lago de Peixe Angical	75.451,87
11		APA Lago de São Salvador, Paranã e Palmeirópolis	14.480,00
12		APA Lago de Santa Isabel	18.580,15
13		APA Serra do Lajeado	112.483,92



<sup>1</sup>O presente relatório adotou como referência a demarcação das UCs disponível no GeoPortal da Secretária do Planejamento e Orçamento (SEPLAN/TO), datada de 2019.

<sup>2</sup>As áreas das UCs apresentadas foram calculadas a partir do vetor da SEPLAN/TO, utilizando a Projeção Cônica Equivalente de Albers.

<sup>3</sup>O mapeamento foi realizado utilizando imagens do Satélite LandSat 9, datadas do mês de outubro.

# ÁREAS QUEIMADAS

Áreas queimadas nas Unidades de Conservação (UCs) Estaduais (Janeiro a Outubro de 2024)

ID	Nome da UC	Área da UC (ha)	Área queimada (ha)	% da área da UC queimada
1	Parque Estadual do Jalapão	159.693,21	83.480,38	52,28%
2	Parque Estadual do Cantão	100.243,04	26.408,10	26,34%
3	Parque Estadual do Lajeado	10.149,82	111,04	1,09%
4	Monumento Natural das Árvores Fossilizadas	29.246,07	339,19	1,16%
5	APA das Nascentes de Araguaína	15.597,80	2.557,05	16,39%
6	APA Jalapão	311.507,70	110.059,40	35,33%
7	APA Foz Rio Santa Teresa	50.144,29	4.108,04	8,19%
8	APA Ilha Bananal/Cantão	1.558.267,80	109.707,11	7,04%
9	APA Lago de Palmas	51.712,07	4.086,62	7,90%
10	APA Lago de Peixe Angical	75.451,87	2.176,26	2,88%
11	APA Lago de São Salvador, Paranã e Palmeirópolis	14.480,00	1.668,03	11,52%
12	APA Lago de Santa Isabel	18.580,15	249,64	1,34%
13	APA Serra do Lajeado	112.483,92	24.114,97	21,44%
TOTAL		2.507.557,74	369.065,83	14,72%

Fonte: CIGMA / SEMARH.

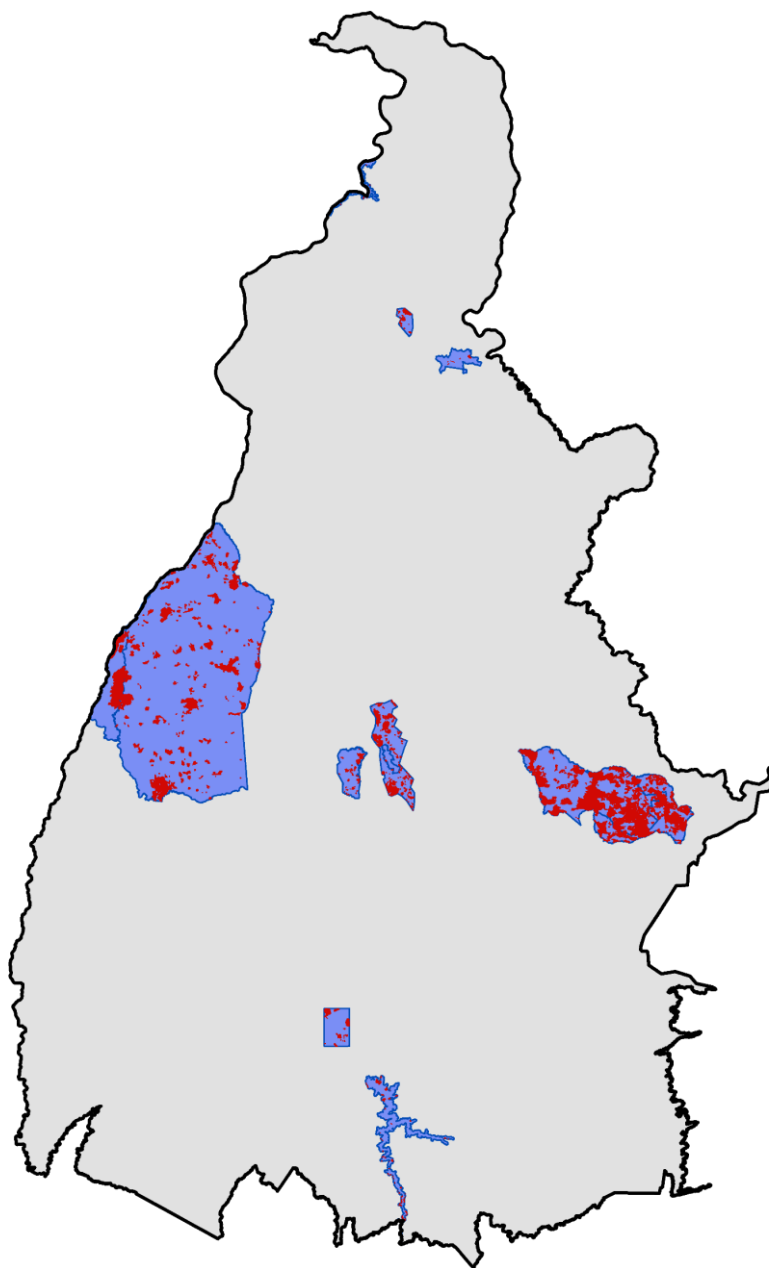
<sup>1</sup>O presente relatório adotou como referência a demarcação das UCs disponível no GeoPortal da Secretária do Planejamento e Orçamento (SEPLAN/TO), datada de 2019.

<sup>2</sup>As áreas das UCs apresentadas foram calculadas a partir do vetor da SEPLAN/TO, utilizando a Projeção Cônica Equivalente de Albers.

<sup>3</sup>O mapeamento foi realizado utilizando imagens do Satélite LandSat 9, datadas do mês de outubro.

# ÁREAS QUEIMADAS

Localização das áreas queimadas nas Unidades de Conservação (UCs) Estaduais (Janeiro a Outubro de 2024)



**Fonte:** CIGMA / SEMARH.

<sup>1</sup>O presente relatório adotou como referência a demarcação das UCs disponível no GeoPortal da Secretária do Planejamento e Orçamento (SEPLAN/TO), datada de 2019.

<sup>2</sup>As áreas das UCs apresentadas foram calculadas a partir do vetor da SEPLAN/TO, utilizando a Projeção Cônica Equivalente de Albers.

<sup>3</sup>O mapeamento foi realizado utilizando imagens do Satélite LandSat 9, datadas do mês de outubro.

# FOCOS DE QUEIMADAS

Focos de queimadas nas Unidades de Conservação (UCs) Estaduais (Janeiro a Outubro de 2024)

ID	Nome da UC	Jan	Fev	Mar	Abr	Mai	Jun	Jul	Ago	Set	Out	TOTAL
1	Parque Estadual do Jalapão	-	-	2	1	17	24	43	15	58	5	165
2	Parque Estadual do Cantão	-	-	-	-	-	1	-	9	148	14	172
3	Parque Estadual do Lajeado	-	-	-	-	-	-	-	-	-	-	0
4	Monumento Natural das Árvores Fossilizadas	-	-	-	-	-	-	-	-	1	1	2
5	APA das Nascentes de Araguaína	-	-	-	-	-	1	4	-	3	-	8
6	APA Jalapão	-	-	2	2	35	63	37	31	39	29	238
7	APA Foz Rio Santa Teresa	-	-	-	-	-	-	2	-	-	-	2
8	APA Ilha Bananal/Cantão	7	10	39	22	50	62	24	73	185	54	526
9	APA Lago de Palmas	-	-	-	1	5	3	-	-	6	-	15
10	APA Lago de Peixe Angical	-	-	-	-	-	-	-	-	-	-	0
11	APA Lago de São Salvador, Paranaíba e Palmeirópolis	-	-	-	-	-	-	-	-	-	-	0
12	APA Lago de Santa Isabel	-	-	-	-	-	-	1	1	-	-	2
13	APA Serra do Lajeado	-	-	-	-	2	4	3	27	15	5	56
TOTAL		7	10	43	26	109	158	114	156	455	108	1.186

**Fonte:** CIGMA / SEMARH com dados do Programa Queimadas do INPE.

<sup>1</sup>O presente relatório adotou como referência a demarcação das UCs disponível no GeoPortal da Secretária do Planejamento e Orçamento (SEPLAN/TO), datada de 2019.

<sup>2</sup>As áreas das UCs apresentadas foram calculadas a partir do vetor da SEPLAN/TO, utilizando a Projeção Cônica Equivalente de Albers.

<sup>3</sup>O mapeamento foi realizado utilizando imagens do Satélite LandSat 9, datadas do mês de outubro.

# FOCOS DE QUEIMADAS

Focos de queimadas nas Unidades de Conservação (UCs) Estaduais (Janeiro a Outubro de 2024)

ID	Nome da UC	Área da UC (ha)	Focos de queimadas	Densidade (focos/km²)
1	Parque Estadual do Jalapão	159.693,21	165	0,103
2	Parque Estadual do Cantão	100.243,04	172	0,172
3	Parque Estadual do Lajeado	10.149,82	0	0,000
4	Monumento Natural das Árvores Fossilizadas	29.246,07	2	0,007
5	APA das Nascentes de Araguaína	15.597,80	8	0,051
6	APA Jalapão	311.507,70	238	0,076
7	APA Foz Rio Santa Teresa	50.144,29	2	0,004
8	APA Ilha Bananal/Cantão	1.558.267,80	526	0,034
9	APA Lago de Palmas	51.712,07	15	0,029
10	APA Lago de Peixe Angical	75.451,87	0	0,000
11	APA Lago de São Salvador, Paranã e Palmeirópolis	14.480,00	0	0,000
12	APA Lago de Santa Isabel	18.580,15	2	0,011
13	APA Serra do Lajeado	112.483,92	56	0,050
TOTAL		2.507.557,74	1.186	0,047

Fonte: CIGMA / SEMARH com dados do Programa Queimadas do INPE.

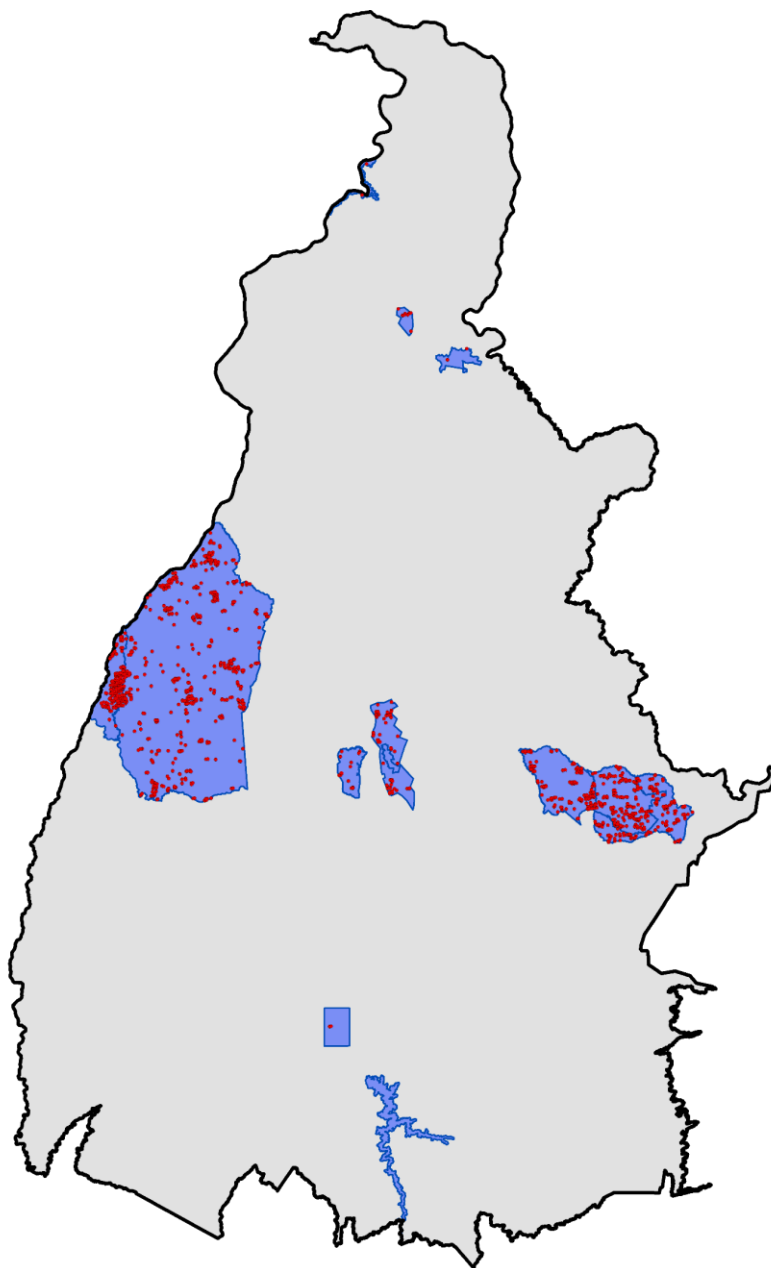
<sup>1</sup>O presente relatório adotou como referência a demarcação das UCs disponível no GeoPortal da Secretária do Planejamento e Orçamento (SEPLAN/TO), datada de 2019.

<sup>2</sup>As áreas das UCs apresentadas foram calculadas a partir do vetor da SEPLAN/TO, utilizando a Projeção Cônica Equivalente de Albers.

<sup>3</sup>O mapeamento foi realizado utilizando imagens do Satélite LandSat 9, datadas do mês de outubro.

# FOCOS DE QUEIMADAS

Localização dos focos de queimadas nas Unidades de Conservação (UCs) Estaduais (Janeiro a Outubro de 2024)



**Fonte:** CIGMA / SEMARH com dados do Programa Queimadas do INPE.

<sup>1</sup>O presente relatório adotou como referência a demarcação das UCs disponível no GeoPortal da Secretária do Planejamento e Orçamento (SEPLAN/TO), datada de 2019.

<sup>2</sup>As áreas das UCs apresentadas foram calculadas a partir do vetor da SEPLAN/TO, utilizando a Projeção Cônica Equivalente de Albers.

<sup>3</sup>O mapeamento foi realizado utilizando imagens do Satélite LandSat 9, datadas do mês de outubro.





SECRETARIA DO MEIO AMBIENTE  
E RECURSOS HÍDRICOS



GOVERNO DO  
**TOCANTINS**  
TRABALHANDO E CUIDANDO DE TODOS

