

2025

DINÂMICA ATUAL **DO FOGO** NA APA DO JALAPÃO



Centro de Inteligência Geográfica em Gestão do Meio Ambiente

SECRETARIA DO MEIO AMBIENTE
E RECURSOS HÍDRICOS



GOVERNO DO
TOCANTINS
TRABALHANDO E CUIDANDO DE TODOS

ÁREA QUEIMADA

Janeiro a Julho de 2025

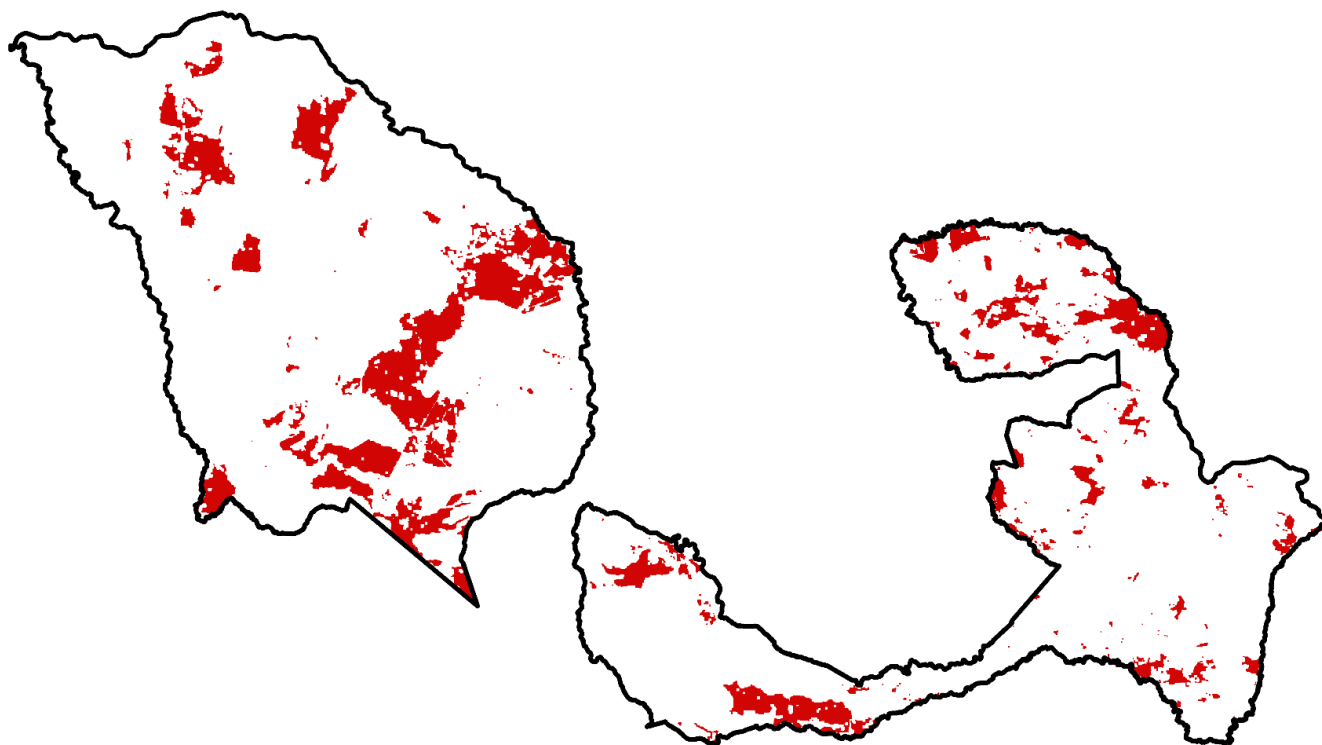
A APA do Jalapão queimou

39.282,12 ha

entre janeiro e julho de 2025

+ 15,7%

em relação ao mesmo
período do **ano**
anterior (2024)



Fonte: CIGMA / SEMARH com dados do Monitor do Fogo do MapBiomas.

FOCOS DE QUEIMADAS

01/01 a 15/09/2025

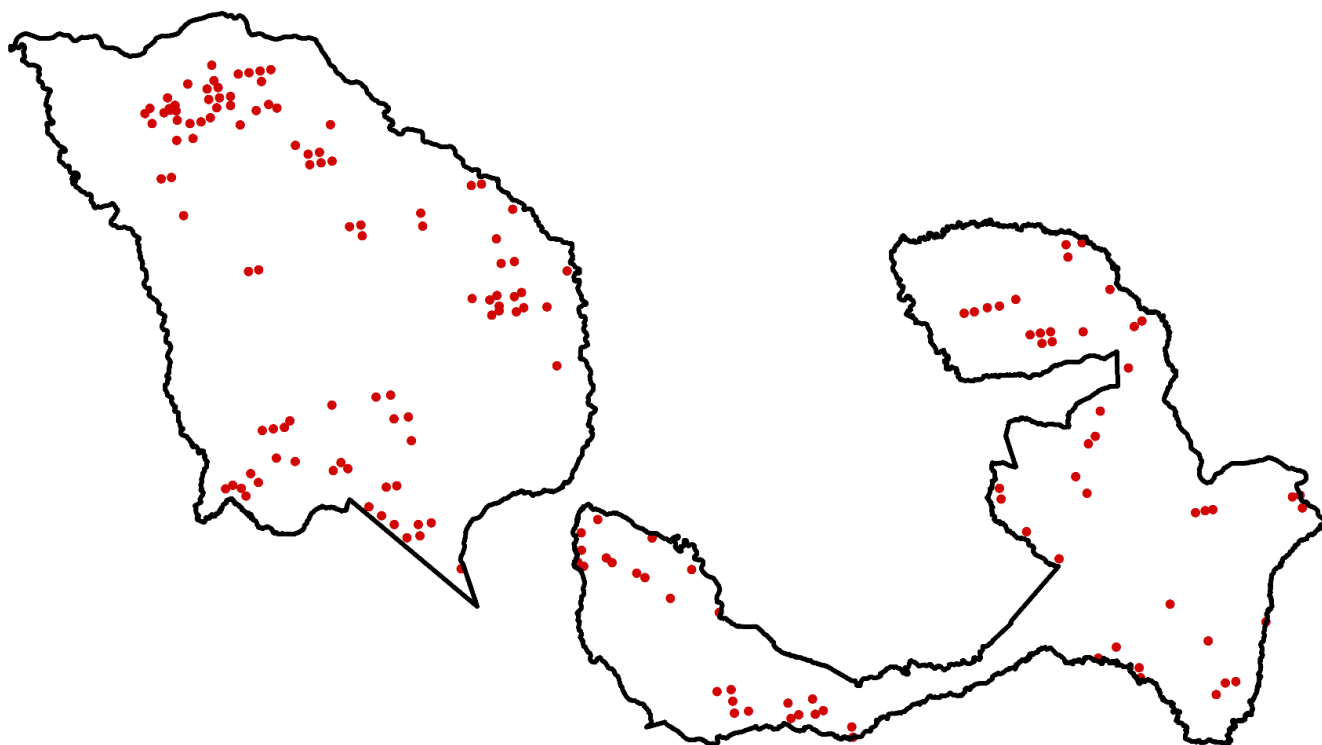
A APA do Jalapão registrou

170 focos

entre 01/01 a 15/09/2025

- 11,5%

em relação ao mesmo
período do **ano**
anterior (2024)



Fonte: CIGMA / SEMARH com dados do Programa Queimadas do INPE



SECRETARIA DO MEIO AMBIENTE
E RECURSOS HÍDRICOS



GOVERNO DO
TOCANTINS
TRABALHANDO E CUIDANDO DE **TODOS**